



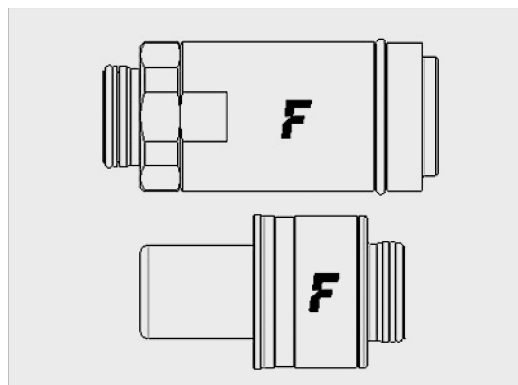
FFC系列

不锈钢平面快速接头。

本系列自校准平面快速接头适用于多路同步连接系列。连接过程自动补偿不超过-0.5 mm和-1° (角度) 的偏差。采用不锈钢 (AISI 316) 部件和Viton密封件。Faster 专有产品。



应用领域

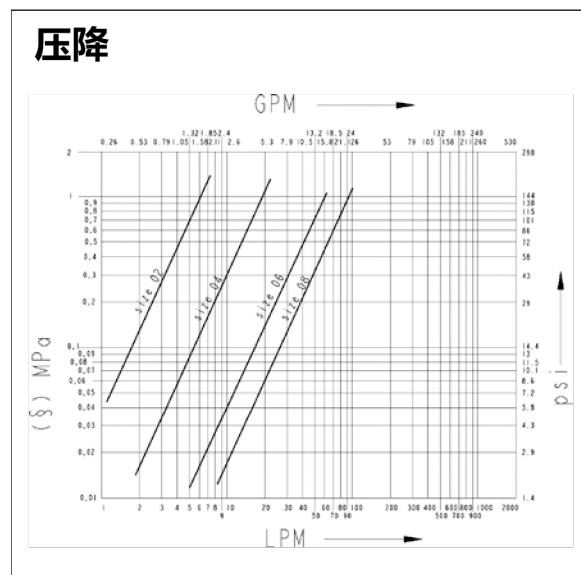


技术规范

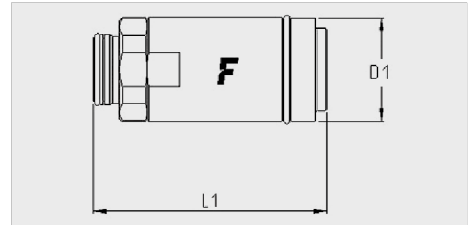
标号	尺寸		工作压力 (MPa)	额定流量 (l/min)	溢油量 (ml)	连接力 (N)	爆破压力 (MPa)		
	毫米	英寸					阳接头	阴接头	阳接头 + 阴接头
02	3,2	1/8"	25	2,5	0,002	80	100	100	130
04	6,3	1/4"	32	8	0,002	80	150	90	130
06	10	3/8"	25	23	0,006	110	90	100	100
08	12,5	1/2"	45	35	0,006	185	140	80	180

材料	不锈钢
密封件	VITON
工作温度	-20 °C 到 +200 °C
表面处理	
互换系列	市场
阀门类型	平面阀
连接	特殊
断开	特殊
带压连接	不允许

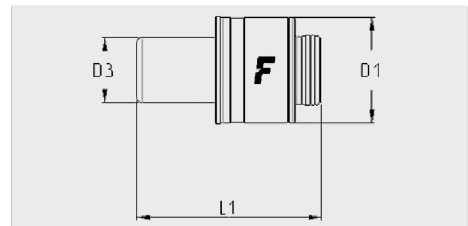
压降



FFC系列



尺寸		螺纹参数			阴接头						
英寸	毫米	螺纹类型	标准	螺纹	订货号	长度 (L1 + 螺纹)		D1		HEX1	
						毫米	英寸	毫米	英寸	毫米	英寸
1/4"	6,3				FFC14 F 2V	44,8	1,76	19	0,75		
3/8"	10				FFC38 F 2V	49,3	1,94	23,9	0,94		
1/2"	12,5				FFC12 F 2V	70,8	2,79	31,3	1,23		



尺寸		螺纹参数			阳接头								
英寸	毫米	螺纹类型	标准	螺纹	订货号	长度 (L1 + 螺纹)		D1		D3		HEX1	
						毫米	英寸	毫米	英寸	毫米	英寸	毫米	英寸
1/4"	6,3				FFC14 M 2V	36	1,42	19,6	0,77	12,1	0,48		
3/8"	10				FFC38 M 2V	40,5	1,59	24,5	0,96	16,1	0,63		
1/2"	12,5				FFC12 M 2V	56	2,2	32,5	1,28	19,7	0,78		