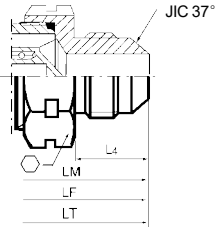


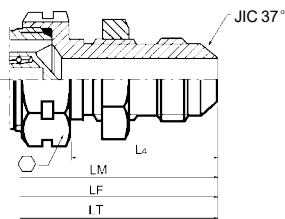
第4组

JIC 37° - SAE J514



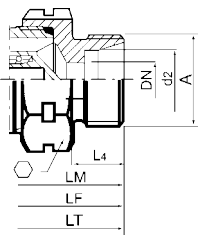
规格 (英寸)	JIC 37°	管外径			LM	LF	LT 连接	L4	件号	
		d2	六角	六角					阳接头	阴接头
3/8"	9/16-18	10	22	47.5	65	95.5	14	4V13X5X3	4V53X5X3	
1/2"	9/16-18	10	30	50.5	71	99.5	14	4V14X5X3	4V54X5X3	
	3/4-16	12	27	53.5	74	105.5	17	4V14X5X4	4V54X5X4	

JIC 37° - 隔壁 SAE J514



规格 (英寸)	JIC 37°	管外径			LM	LF	LT 连接	L4	件号	
		d2	六角	六角					阳接头	阴接头
3/8"	9/16-18	10	22	67	84.5	134.5	33.5	4V13T5X3	4V53T5X3	
1/2"	9/16-18	10	27	69.6	90.2	138	33	4V14T5X3	4V54T5X3	
	3/4-16	12	27	74.1	94.6	146.7	37.6	4V14T5X4	4V54T5X4	
	7/8-14	16	27	77.5	98	153.5	41	4V14T5X5	4V54T5X5	

锥角24° - DIN 2353



规格 (英寸)	系列	管外径			六角	LM	LF	LT 连接	L4	件号	
		d2	DN	A						阳接头	阴接头
用于公制管											
3/8"	L	8	6	M14 × 1.5	22	43.5	61	87.5	10	4V13D6X2	4V53D6X2
	L	10	8	M16 × 1.5	22	44.5	62	89.5	11	4V13D6X3	4V53D6X3
	S	10	7	M18 × 1.5	22	45.5	63	91.5	12	4V13D7X3	4V53D7X3
	S	12	8	M20 × 1.5	22	45.5	63	91.5	12	4V13D7X4	4V53D7X4
1/2"	L	8	6	M14 × 1.5	27	46.5	67	91.5	10	4V14D6X2	4V54D6X2
	L	10	8	M16 × 1.5	27	47.5	68	93.5	11	4V14D6X3	4V54D6X3
	L	12	10	M18 × 1.5	27	47.5	68	93.5	11	4V14D6X4	4V54D6X4
	L	15	12	M22 × 1.5	27	47.5	68	93.5	12	4V14D6X5	4V54D6X5
	L	18	15	M26 × 1.5	30	50.5	71	99.5	12	4V14D6X6	4V54D6X6
	S	10	7	M18 × 1.5	27	48.5	69	96.5	12	4V14D7X3	4V54D7X3
	S	14	10	M22 × 1.5	30	52.5	73	103.5	14	4V14D7X5	4V54D7X5
	S	16	12	M24 × 1.5	27	50.5	71	99.5	14	4V14D7X6	4V54D7X6
用于法式标称管											
1/2"		13.25	8	M20 × 1.5	27	48.5	69	95.5	12	4V14K7X2	4V54K7X2
		16.75	12	M24 × 1.5	27	48.5	69	95.5	12	4V14K7X3	4V54K7X3

在件号中作为第二位选择 "V" 或 "O" 用作阀的类型标识。V:座阀式, 如 4V54G4X4; O:球阀式, 如 4O54G4X4, 并核对有货情况, 第 B71 和 B72 页。

只有在目前价格清单中所列出的项目可提供现货。

所示尺寸可能随时更改恕不预先通知。