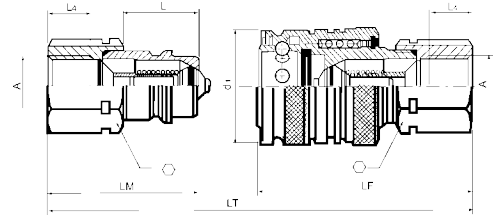
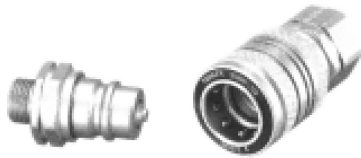


第 4 组



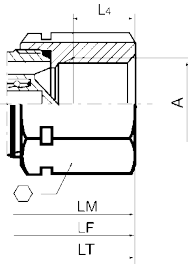
主要特征

- 第 4 组包括阴接头，其特征在于球式锁定机制及单作用套筒。这种阴接头与第 4 组阳接头合用。
- 规格：大小为 1/2" 的座阀或球阀(节流孔 12mm)
大小为 3/8" 的仅为座阀(节流孔 8mm)
- 温度范围：-30℃至 +100℃
- 符合 ISO 7241-1 系列 A 要求
- 末端配置：如图表所示。

功能

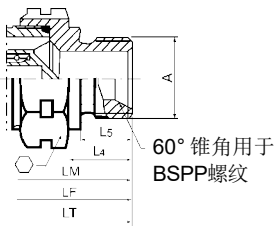
- 仅当阴接头或阳接头之一无压力时方可连接。
 - 此种阴接头设计成用于两种不同的安装方式：
 - 自由安装(连接或断开时，套筒通过手工操作)；
 - 在外侧套筒上隔壁安装，从而允许推力连接及拉力断开操作。
- 一个自动分离机构防止当猛烈拉拽而意外拆断时，如当牵引机具脱钩时对阴接头或软管的损坏。

内螺纹 - DIN 3852 形式 X



规格 (英寸)	A	d1	六角	L (最小)	LM	LF	LT		件号	
							连接	L4	阳接头	阴接头
3/8"	M16 × 1.5	30	22	19	46	63.5	92.5	12	4V13G8X4	4V53G8X4
	3/8 BSPP	30	24	19	46	63.5	92.5	12.5	4V13G4X3	4V53G4X3
1/2"	M18 × 1.5	38	27	25	49.0	69.5	96.5	12.5	4V14G8X5	2V54G8X5
	3/8 BSPP	38	30	25	49.5	70	97.5	12.5	4V14G4X3	2V54G4X3
	M22 × 1.5	38	27	25	51.5	72	102	14.5	4V14G8X6	2V54G8X6
	1/2 BSPP	38	27	25	52.5	73	104	14.5	4V14G4X4	2V54G4X4
	1/2 NPTF	38	27	25	51.5	72	102	14.5	4V14G0Z4	2V54G0Z4
3/4 BSPP	38	30	25	54.5	75	108	16.5	4V14G4X6	2V54G4X6	

外螺纹 - DIN 3852 形式 B



规格 (英寸)	A	六角	LM	LF	LT 连接	L4	L5	件号	
								阳接头	阴接头
3/8"	3/8 BSPP	22	48	65.5	96.5	14.5	12	4V13F4B3	4V53F4B3
2"	M18x1.5	27	51	71.5	101	14.5	12	4V14F8B5	4V54F8B5
	3/8 BSPP	30	52.7	73.5	104.5	14.5	12	4V14F4B3	4V54F4B3
	M22x1.5	30	55.5	76	109.5	17	14	4V14F8B6	4V54F8B6
1/2 BSPP	27	53.5	74	105.5	17	14	4V14F4B4	4V54F4B4	

在件号中作为第二位选择 "V" 或 "O" 用作阀的类型标识。V:座阀式，如 4V54G4x4；O:球阀式，如 4O54G4x4，并核对有货情况，第 B71 和 B72 页。