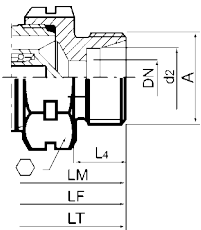


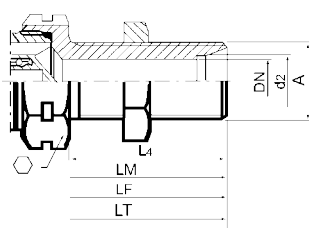
第3组

锥角24°- DIN 2353



| 规格 (英寸) | 系列 | 管外径 | | A | 六角 | LM | LF | LT | | 件号 | |
|------------|----|-------|----|-----------|----|------|----|------|----|----------|----------|
| | | d2 | DN | | | | | 连接 | L4 | 阳接头 | 阴接头 |
| 用于公制管 | | | | | | | | | | | |
| 1/2" | L | 12 | 10 | M18 × 1.5 | 27 | 47.5 | 68 | 93.5 | 11 | 4V14D6X4 | 3V54D6X4 |
| | L | 15 | 12 | M22 × 1.5 | 27 | 47.5 | 68 | 93.5 | 12 | 4V14D6X5 | 3V54D6X5 |
| 用于法式标称管 | | | | | | | | | | | |
| 1/2" | | 13.25 | 8 | M20 × 1.5 | 27 | 48.5 | 69 | 95.5 | 12 | 4V14K7X2 | 3V54K7X2 |

锥角24°- 隔壁DIN 2353



| 规格 (英寸) | 系列 | 钢管 | | A | 六角 | LM | LF | LT | | 件号 | |
|------------|----|-----|----|-----------|----|------|------|-------|----|----------|----------|
| | | O/D | d2 | | | | | DN | DN | 连接 | L4 |
| 用于公制管 | | | | | | | | | | | |
| 1/2" | L | 12 | 10 | M18 × 1.5 | 27 | 74.5 | 95 | 147.5 | 38 | 4V14E6X4 | 3V54E6X4 |
| | L | 15 | 12 | M22 × 1.5 | 27 | 75 | 95.5 | 148.5 | 38 | 4V14E6X5 | 3V54E6X5 |