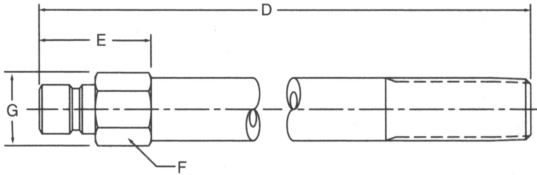
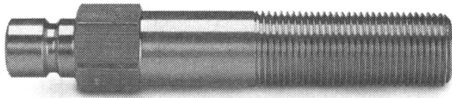


铸模冷却管路接头

Moldmate 系列

液压快换接头

Moldmate 加长阳接头



规格 (英寸)	型号 碳钢	接头螺纹 尺寸	总长	尺寸(英寸)			重量(磅) 磅/件
				外露 长度	六角 尺寸	最大 直径	
			D	E	F	G	
1/4	PN250-25	1/16-27	2.50	2.10	3/8	0.43	0.04
1/4	PN250-40	1/16-27	4.00	3.60	3/8	0.43	0.06
1/4	PN250-55	1/16-27	5.50	5.10	3/8	0.43	0.09
1/4	PN251-25	1/8-27	2.50	2.10	7/16	0.51	0.06
1/4	PN251-40	1/8-27	4.00	3.60	7/16	0.51	0.10
1/4	PN251-55	1/8-27	5.50	5.10	7/16	0.51	0.13
1/4	PN251-70	1/8-27	7.00	6.60	7/16	0.51	0.17
1/4	PN251-85	1/8-27	8.50	8.10	7/16	0.51	0.21
1/4	PN252-25	1/4-18	2.50	2.10	9/16	0.65	0.09
1/4	PN252-40	1/4-18	4.00	3.60	9/16	0.65	0.15
1/4	PN252-55	1/4-18	5.50	5.10	9/16	0.65	0.22
1/4	PN252-70	1/4-18	7.00	6.60	9/16	0.65	0.27
1/4	PN252-85	1/4-18	8.50	8.10	9/16	0.65	0.33
3/8	PN351-25	1/8-27	2.50	2.10	9/16	0.65	0.07
3/8	PN351-40	1/8-27	4.00	3.60	9/16	0.65	0.11
3/8	PN351-55	1/8-27	5.50	5.10	9/16	0.65	0.15
3/8	PN351-70	1/8-27	7.00	6.60	9/16	0.65	0.18
3/8	PN351-85	1/8-27	8.50	8.10	9/16	0.65	0.22
3/8	PN352-25	1/4-18	2.50	2.10	9/16	0.65	0.09
3/8	PN352-40	1/4-18	4.00	3.60	9/16	0.65	0.15
3/8	PN352-55	1/4-18	5.50	5.10	9/16	0.65	0.21
3/8	PN352-70	1/4-18	7.00	6.60	9/16	0.65	0.27
3/8	PN352-85	1/4-18	8.50	8.10	9/16	0.65	0.33
3/8	PN353-25	3/8-18	2.50	2.10	11/16	0.79	0.12
3/8	PN353-40	3/8-18	4.00	3.60	11/16	0.79	0.20
3/8	PN353-55	3/8-18	5.50	5.10	11/16	0.79	0.28
3/8	PN353-70	3/8-18	7.00	6.60	11/16	0.79	0.37
3/8	PN353-85	3/8-18	8.50	8.10	11/16	0.79	0.45

B 液压